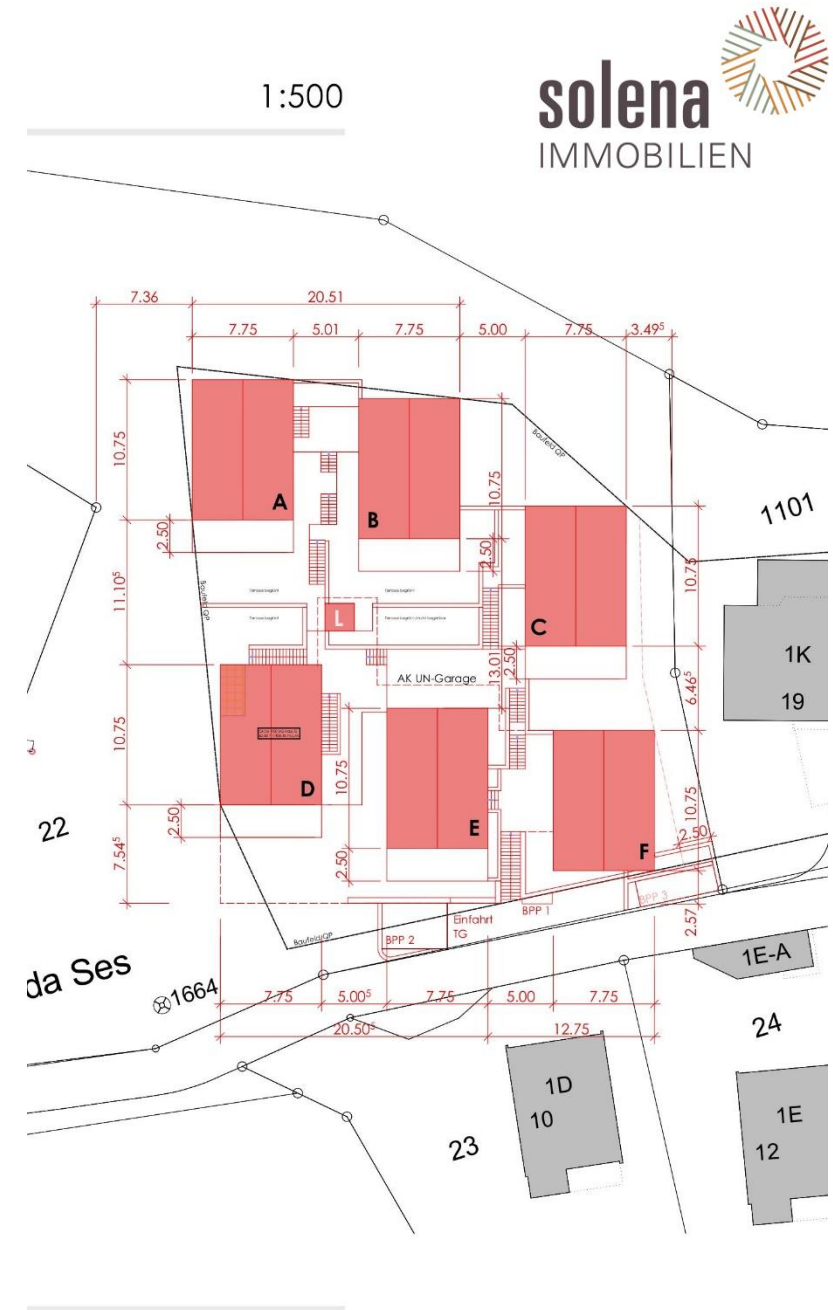


# Haus D

## Vielseitiges Wohnen:

Elegantes EFH mit Einliegerwohnung





# HAUS D CHF 1'544'000.00

EFH inkl. Einlieger-Whg

Wohnfläche Total (HNF)	144.35m <sup>2</sup>
Keller + Vorplatz (NNF)	40.80m <sup>2</sup>
Terrasse	34.80m <sup>2</sup>
Sitzplatz	6.60m <sup>2</sup>
Balkon	3.90m <sup>2</sup>

Grundstücksfläche	921m <sup>2</sup>
Landanteil	CHF 224'000.00

## ALLGEMEIN

### Parkplätze

Parkplatz Gross	je 40'000.00 CHF
Parkplatz Standard	je 35'000.00 CHF

Keller 01 35'000.00 CHF

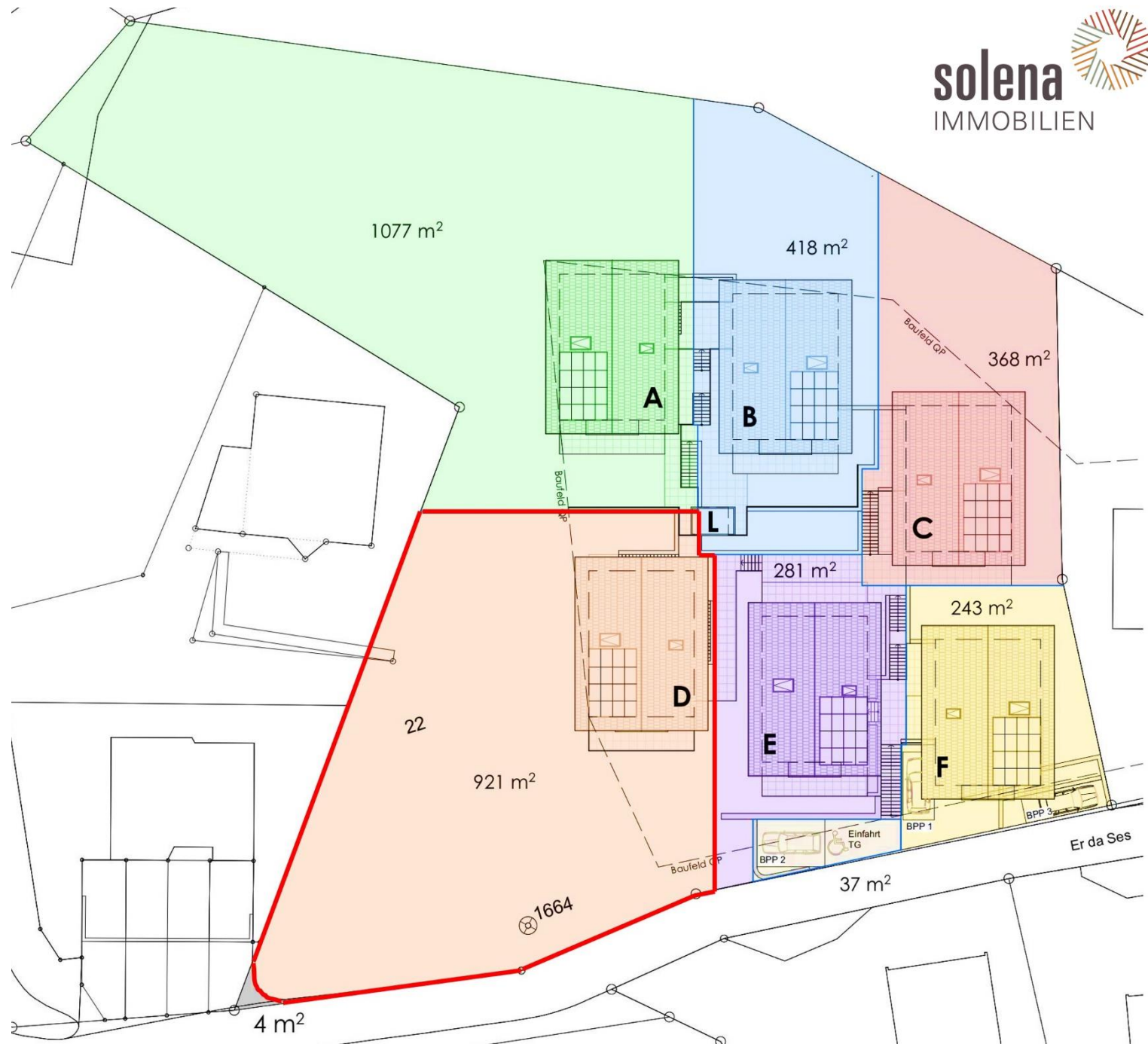
Fläche 14.05m<sup>2</sup>

Keller 02 35'000.00 CHF

Fläche 14.55m<sup>2</sup>

Keller 03 40'000.00 CHF

Fläche 16.60m<sup>2</sup>

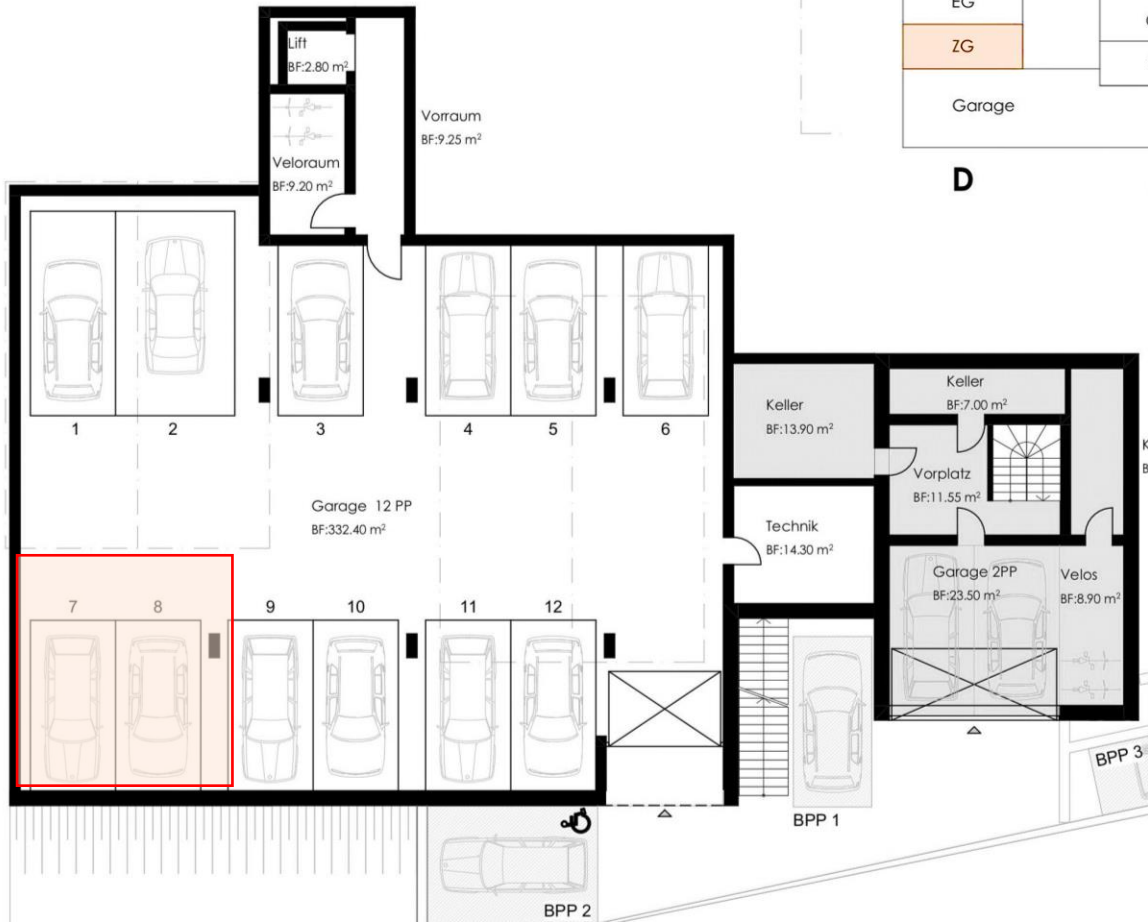


# Garage & Zwischengeschoss

2 Garagenplätze

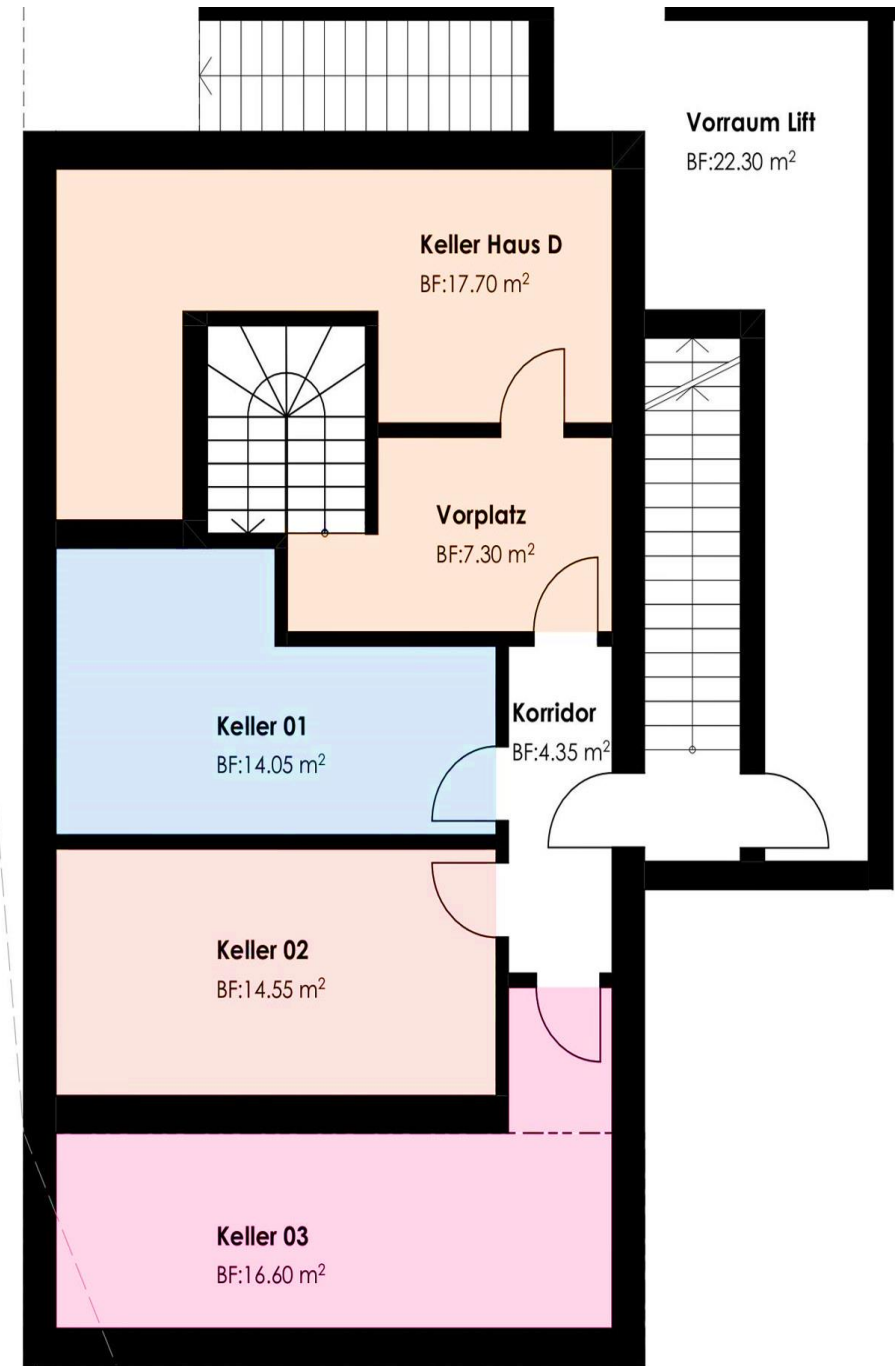
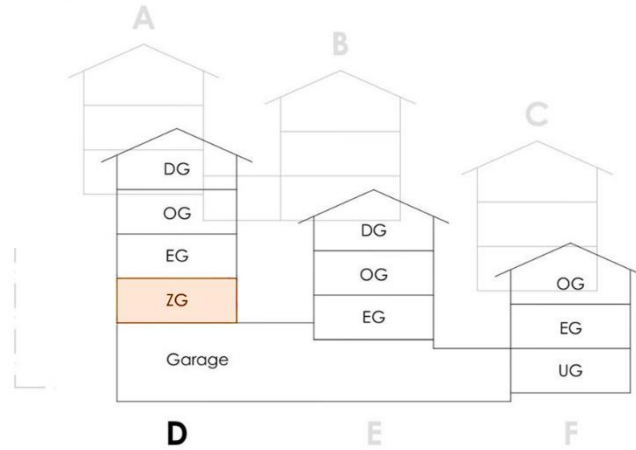
Zu erwerbende Kellerabteile

Lift ins Erdgeschoss



## GRÖSSE

Vorplatz (NNF)	7.30m <sup>2</sup>
Keller Haus D (NNF)	17.70m <sup>2</sup>
Keller 02	14.05m <sup>2</sup>
Keller 03	14.55m <sup>2</sup>
Keller 04	16.60m <sup>2</sup>



# Vorteile Einliegerwohnung

Finanzierungsvorteil

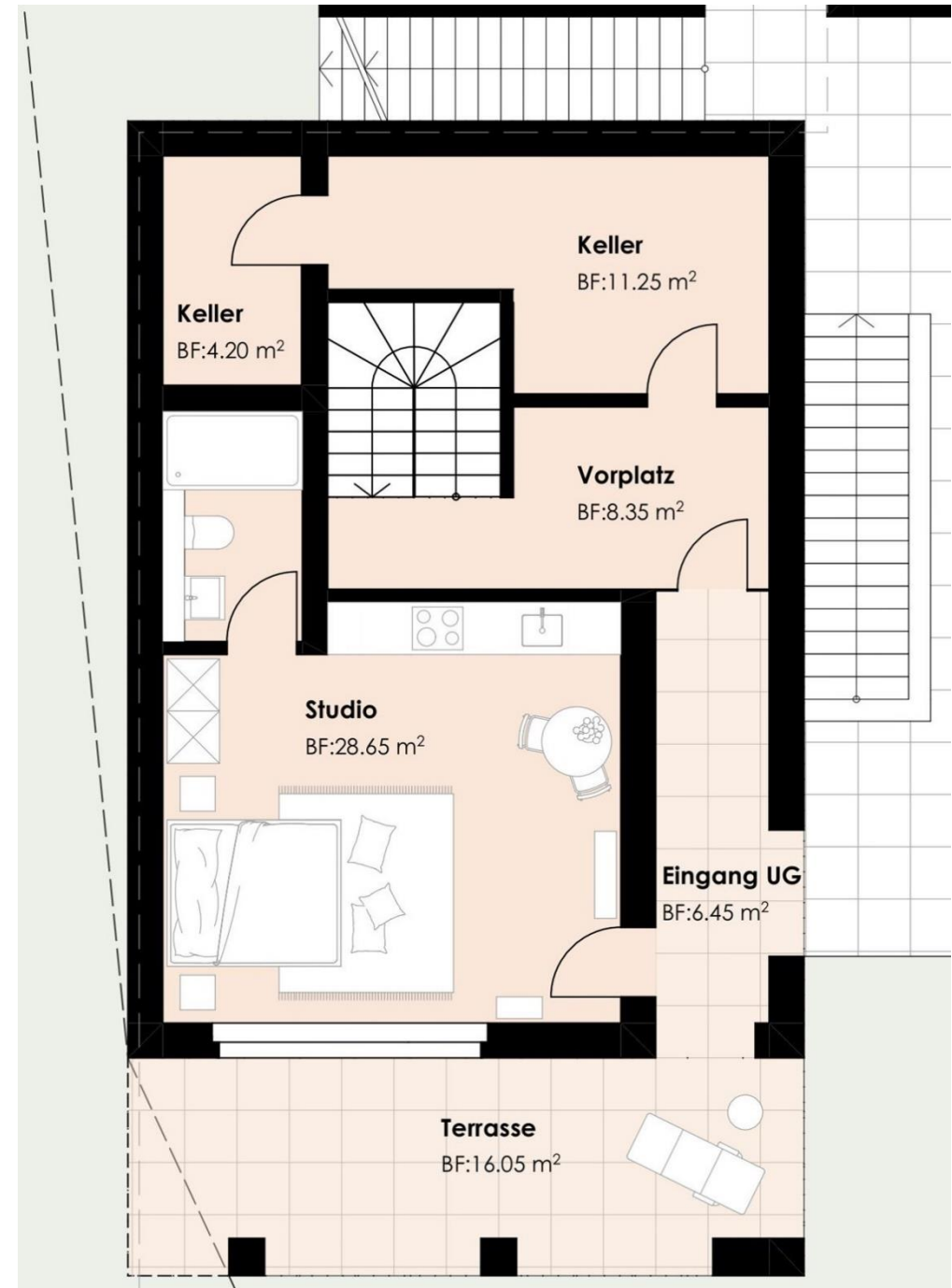
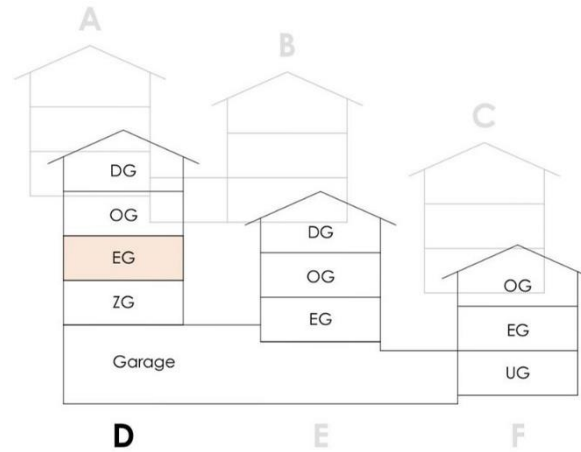
Zusätzliches Einkommen

Viele Nutzungsmöglichkeiten

Wertsteigerung Immobilie

## GRÖSSE

Wohnfläche Erdgeschoss (HNF)	28.65m <sup>2</sup>
Vorplatz (NNF)	8.35m <sup>2</sup>
Keller (NNF)	15.45m <sup>2</sup>
Terrasse	16.05m <sup>2</sup>



# Stylisches Wohnen

Einladende Atmosphäre

Lichtdurchflutet

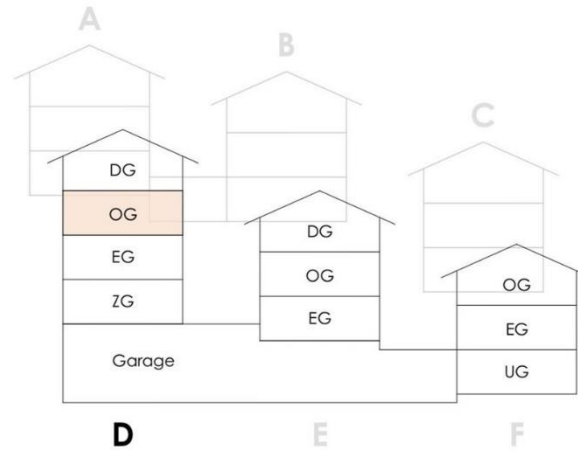
Hochwertige Materialien

Offener Grundriss

Moderne Kochinsel

## GRÖSSE

Wohnfläche Obergeschoss (HNF)	55.35m <sup>2</sup>
Sitzplatz gedeckt	6.60m <sup>2</sup>
Terrasse	18.75m <sup>2</sup>



Sitzplatz gedeckt  
BF: 6.60 m<sup>2</sup>

Eingang/Garderobe  
BF: 7.55 m<sup>2</sup>

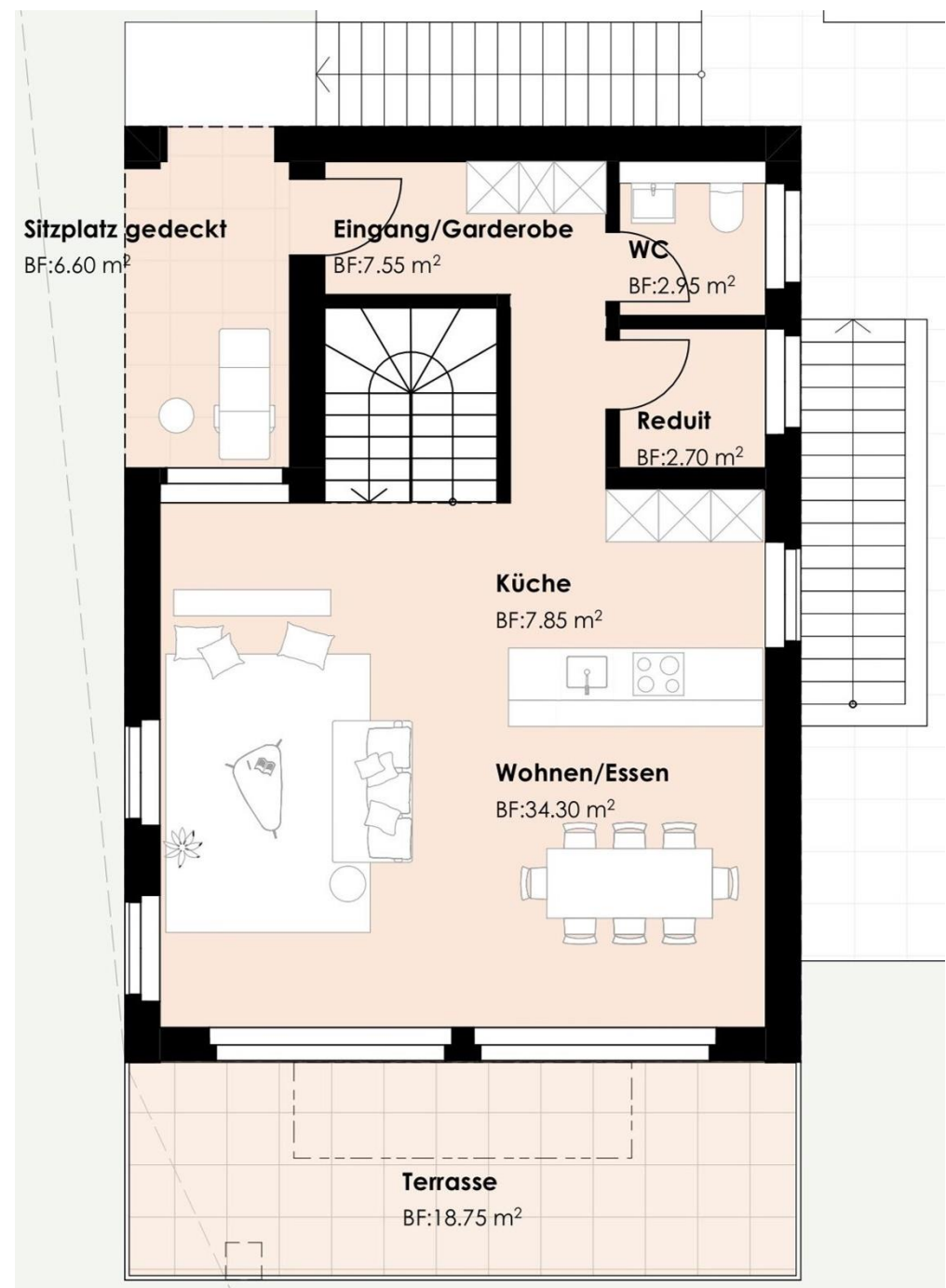
WC  
BF: 2.95 m<sup>2</sup>

Reduit  
BF: 2.70 m<sup>2</sup>

Küche  
BF: 7.85 m<sup>2</sup>

Wohnen/Essen  
BF: 34.30 m<sup>2</sup>

Terrasse  
BF: 18.75 m<sup>2</sup>



# Dachgeschoss

Drei grosszügige Zimmer

Herrliches Badezimmer

Gäste-WC / Dusche

Südbalkon – Grandiose Aussicht

Gemütliche Holzdachuntersicht

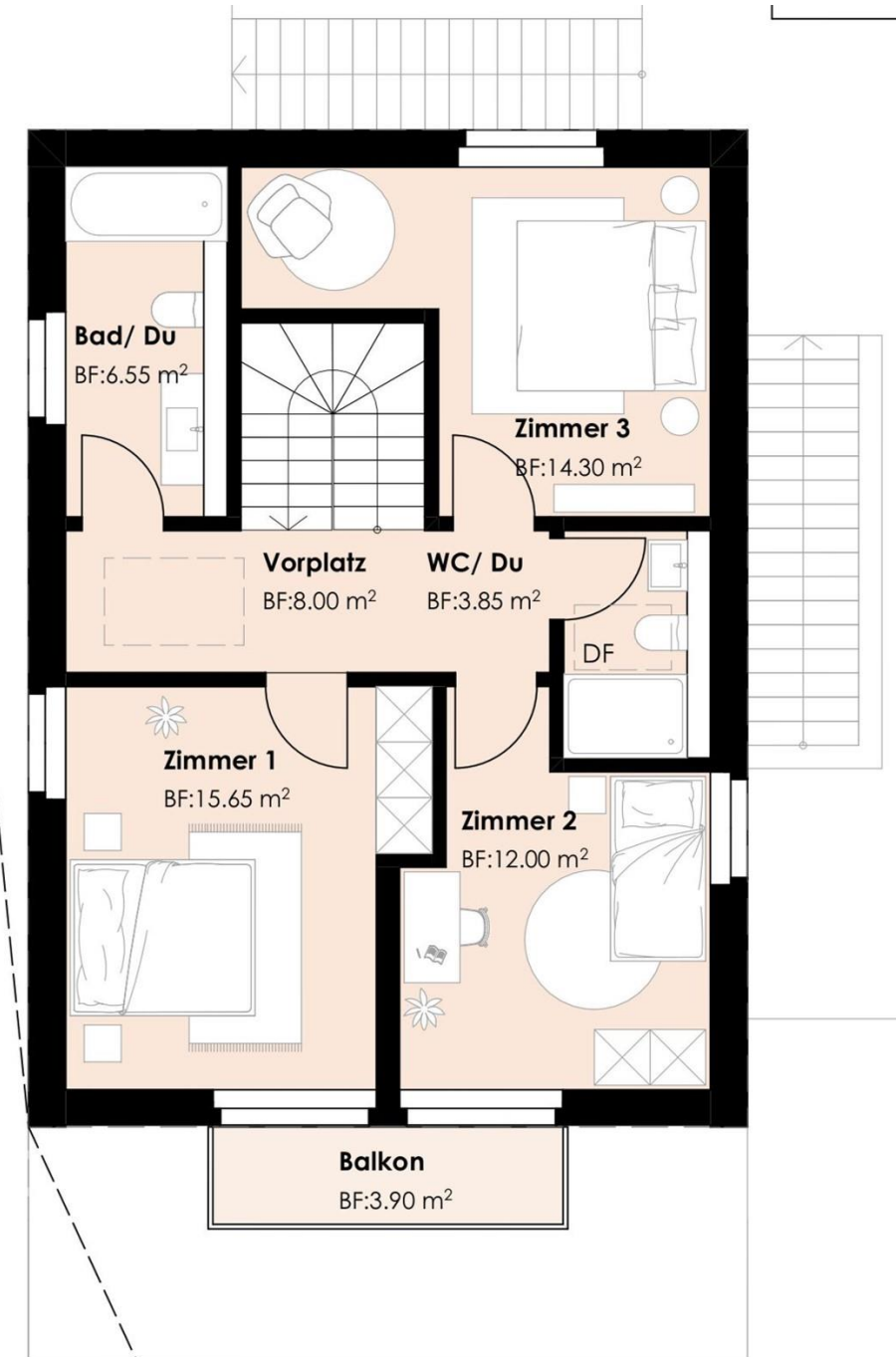
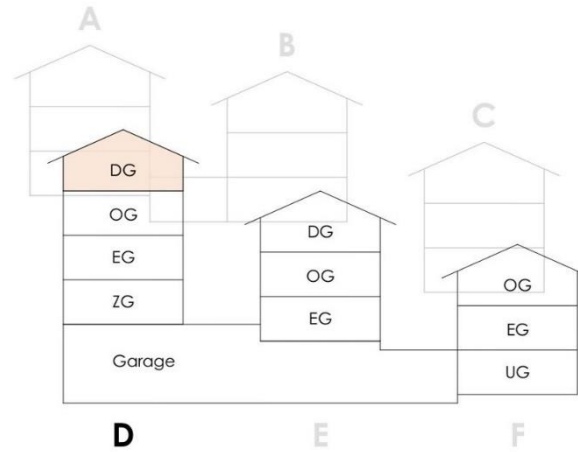
## GRÖSSE

Wohnfläche Dachgeschoss (HNF)

60.35m<sup>2</sup>

Balkon

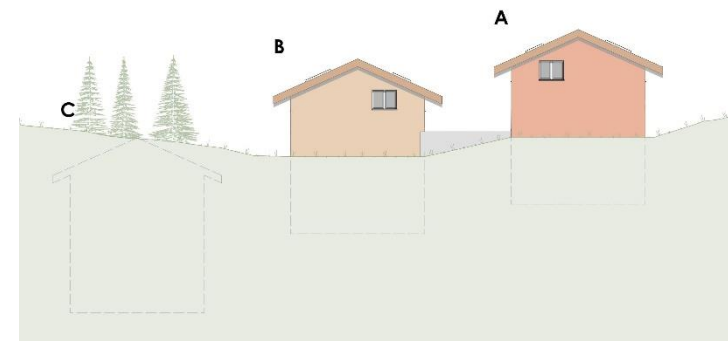
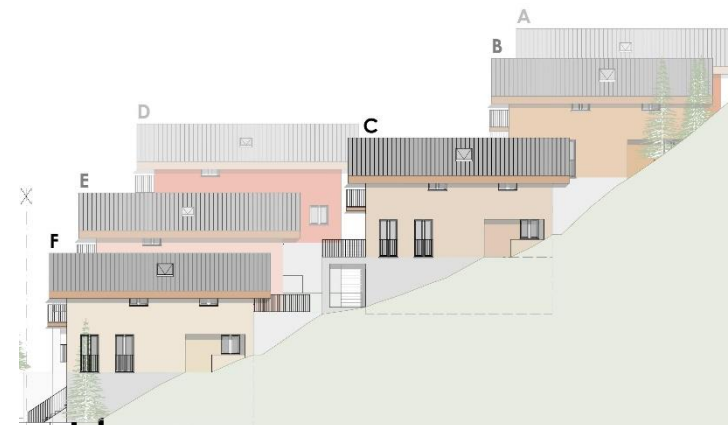
3.90m<sup>2</sup>











# Leben in Bergün – Winter

Erstklassige Lebensqualität

Skifahren, Snowboarden, Schlitteln...

Freunde treffen



© GRF-Marco Hartmann





**Leben in Bergün -**  
**Wandern, Biken, Golfen, Kle...**  
**Home Office**  
**Natur Pur – Parc Ela**